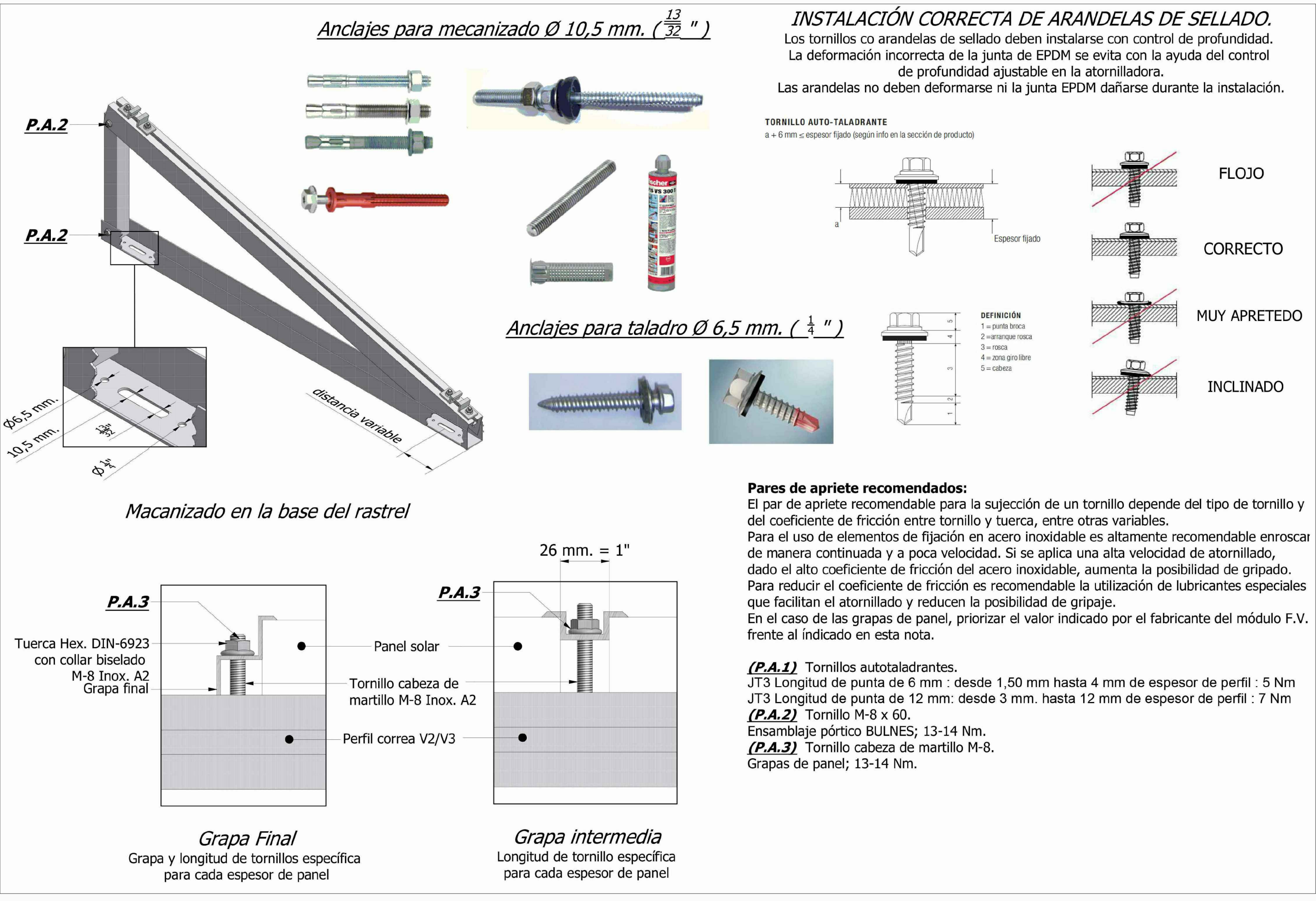
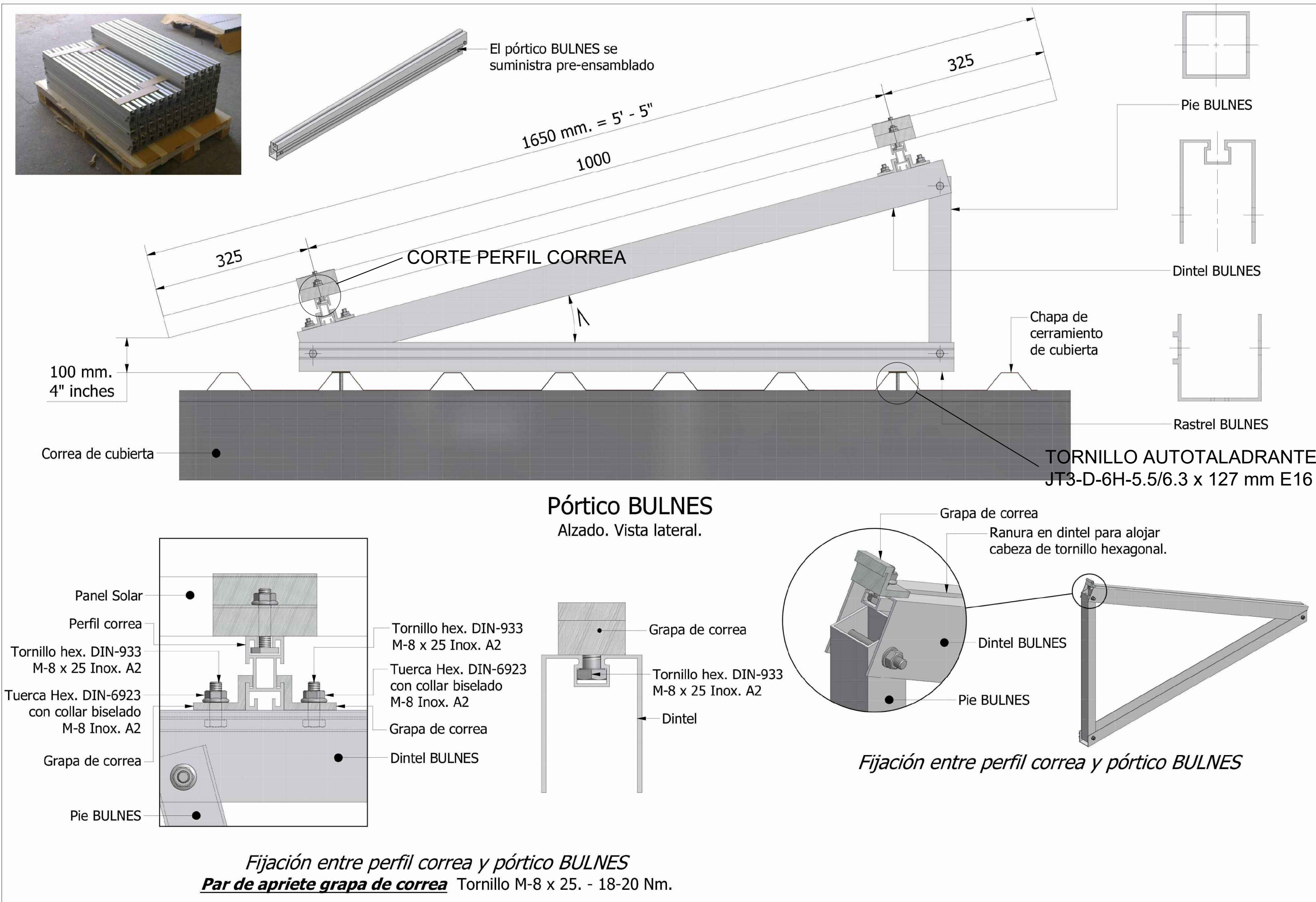


DETALLE DE MONTAJE E IMPERMEABILIZACIÓN SISTEMA BULNES
Escala S/E



FICHA TÉCNICA

Agorex® Tapagoteras Techos y Canaletas

Sellante Butílico

Excelente adherencia
Amplia gama de aplicaciones
Elástico y resistente
Tixotrópico
Listo para usar

CAMPO DE APLICACION

Se utiliza como sellante en encuentros de hojalatería, ductos, canales y como tapagoteras en techumbres, chimeneas y muros. Ideal para zincalum, fibrocemento y hojalatería en general.

COMPOSICION

Sellante a base de polímeros sintéticos, resinas especiales y solventes.

PRESENTACIONES

Cartucho : 310 ml
Taros : 200 g, 900 g y 4,5 kg.

CARACTERISTICAS

Aspecto : Pasta gris
Peso específico : 1.52 g / cc
Rendimiento : 56 m lineales / kg, 24 m lineales / cartucho, considerando cordón de 4 mm de diámetro.

Henkel Chile Ltda.
Av. Laguna Sur 9551 • Pudahuel • Santiago • Teléfono 381 7200 • Fax 641 8143 • Casilla 3572 Santiago.
Servicio al Consumidor / Asistencia Técnica: 800 - 223005 • www.agorex.cl - www.henkel.cl
Hoja técnica 1/2

Temperatura de aplicación : +5°C a +30 °C
Resistencia a la Temperatura una vez fraguado : -10 °C a +100 °C
Tiempo de fraguado : 24 horas con cordón de 4 mm.
Tiempo de almacenaje : 24 meses (23° C/ 55 % H.R.)

PREPARACION DE LA SUPERFICIE

Las superficies a unir deben estar firmes, limpias, secas y libres de polvo y grasa.

APLICACION

Aplicar Agorex Tapagoteras con espátula en forma continua o en forma de cordón si está utilizando el cartucho de 310 ml.
Alisar la superficie del cordón con una herramienta húmeda para darle una mejor terminación.
Eliminar el exceso de producto cortándolo una vez fraguado.

OBSERVACIONES

Este producto es de secado lento y pierde volumen durante su fraguado.
Las superficies metálicas no deben tener óxido, es recomendable usar anticorrosivo.
Una vez fraguado el producto puede ser removido sólo en forma mecánica (espátula).

PRECAUCIONES

Mantener lejos del alcance de los niños.
Mantener el envase bien cerrado, en lugar fresco y seco, entre +5°C y +50°C.
No aplicar en presencia de humedad.

Espátula
Pistola

IMPORTANTE
"La información suministrada es indicativa y producto de ensayos en laboratorio. Los interesados quedan en libertad de efectuar las pruebas y ensayos que estimen necesarios. El uso, aplicación y manejo de los productos queda fuera de nuestro control y es de exclusiva responsabilidad del usuario".

Ultima revisión Enero-2012

Henkel Chile Ltda.
Av. Laguna Sur 9551 • Pudahuel • Santiago • Teléfono 381 7200 • Fax 641 8143 • Casilla 3572 Santiago.
Servicio al Consumidor / Asistencia Técnica: 800 - 223005 • www.agorex.cl - www.henkel.cl
Hoja técnica 2/2

RESUMEN DE LAMINAS		NOTAS:		POTENCIA SISTEMA FOTOVOLTAICO	
LÁMINA	DESCRIPCIÓN	CON ESTE REQUISITOS.		1 Inversor CC/CA Potencia Máxima = 20 kW	
1/12	Diagrama Unilineal General Instalación Existente	* TODOS LOS DATOS O INFORMACIÓN FALTANTE Y/O INCORRECTO DE LO EXISTENTE, SE COMPLETARÁ Y/O CORREGIRÁ EN LA VERSIÓN AS-BUILT.		Total Potencia Máxima = 20 kW	
2/12	Diagrama Unilineal General Instalación Fotovoltaica				
3/12	Disposición de Equipos en el Interior del Tablero				
4/12	Cuadro de Generación FV y Cargas				
5/12	Diagrama de Fuerzas				
6/12	Plano de Ubicación de Equipos y Layout de Módulos				
7/12	Plano de Cableado				
8/12	Plano de Canalización				
9/12	Plano de Cableado y Detalles de Puesta a Tierra				
10b/12	Plano de Detalles de Piso Técnico y Línea de Vida				
10b/12	Plano de Detalles de Piso Técnico y Línea de Vida				
11/12	Plano Estructural y Detalles de Costaneras				
12/12	Detalles de Montaje e Impermeabilización				

LÁMINA 12	
CROQUIS UBICACIÓN	INSCRIPCIÓN SEC
	Nº _____ FECHA: _____

SISTEMA FOTOVOLTAICO DE AUTOCONSUMO		
ESCUELA PADRE GUSTAVO LE PAIGE D-65		
PLANO DE MONTAJE E IMPERMEABILIZACIÓN		
DIRECCIÓN: Calbuco S/N	ESCALA: S/E	FECHA: Dic.-2016
COMUNA: Antofagasta	UNIDAD: S/U	DIBUJO: I. TUDELA
REGIÓN: II - Antofagasta	DESTINO DE PROPIEDAD:	PÚBLICO
ACEPTACION PROPIETARIO:	INSTALADOR:	
_____	CRISTIÁN SOTO	
_____	INGENIERO ELECTRICO	
_____	CALLE NUEVA 5396 - CONCHALI,STGO.	
_____	Fono: +562 23520040	
ANTOFAGASTA		