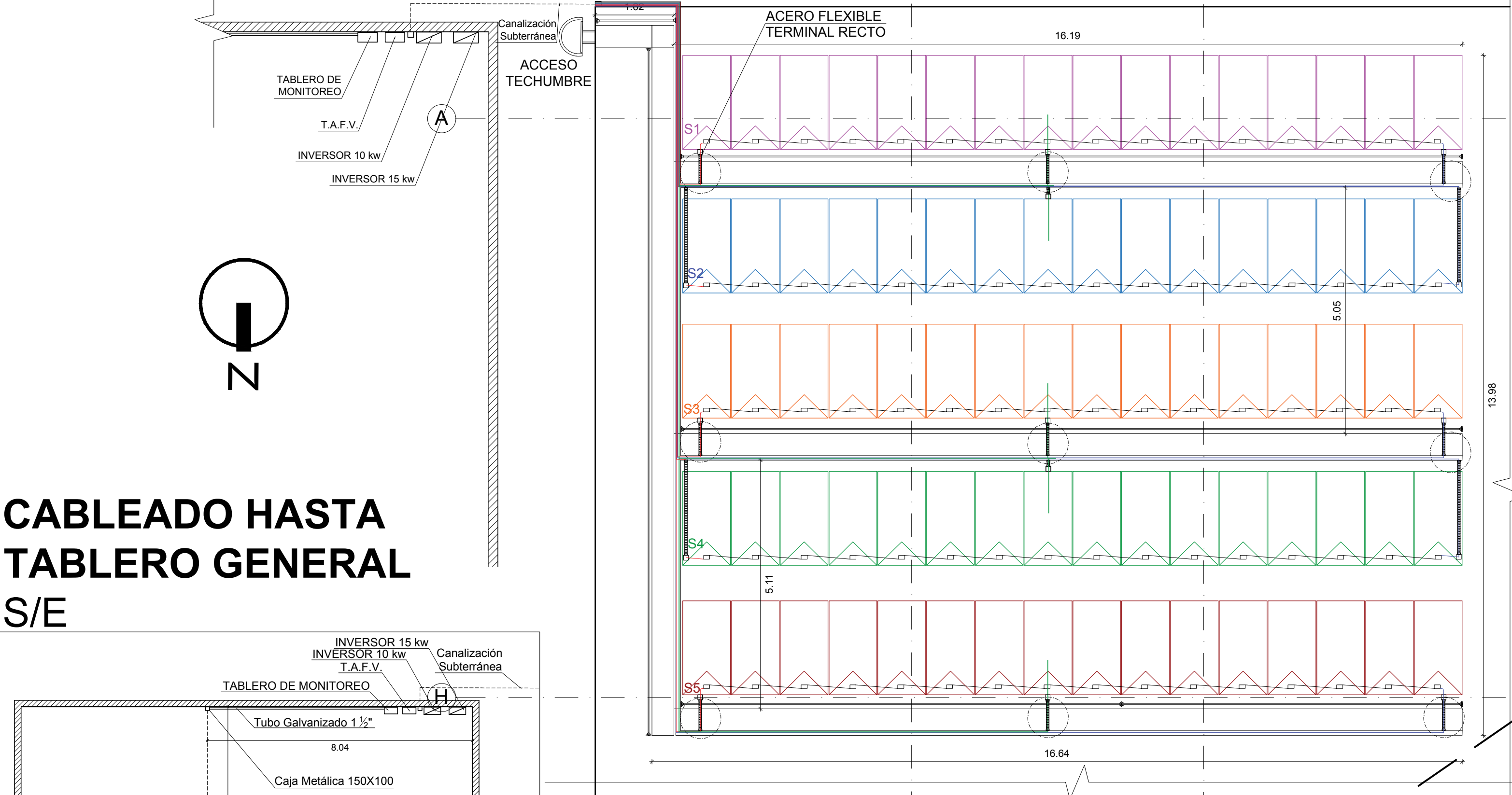


PLANO DE CABLEADO Y DETALLES TIERRA

Escala 1:75



CABLEADO HASTA TABLERO GENERAL S/E

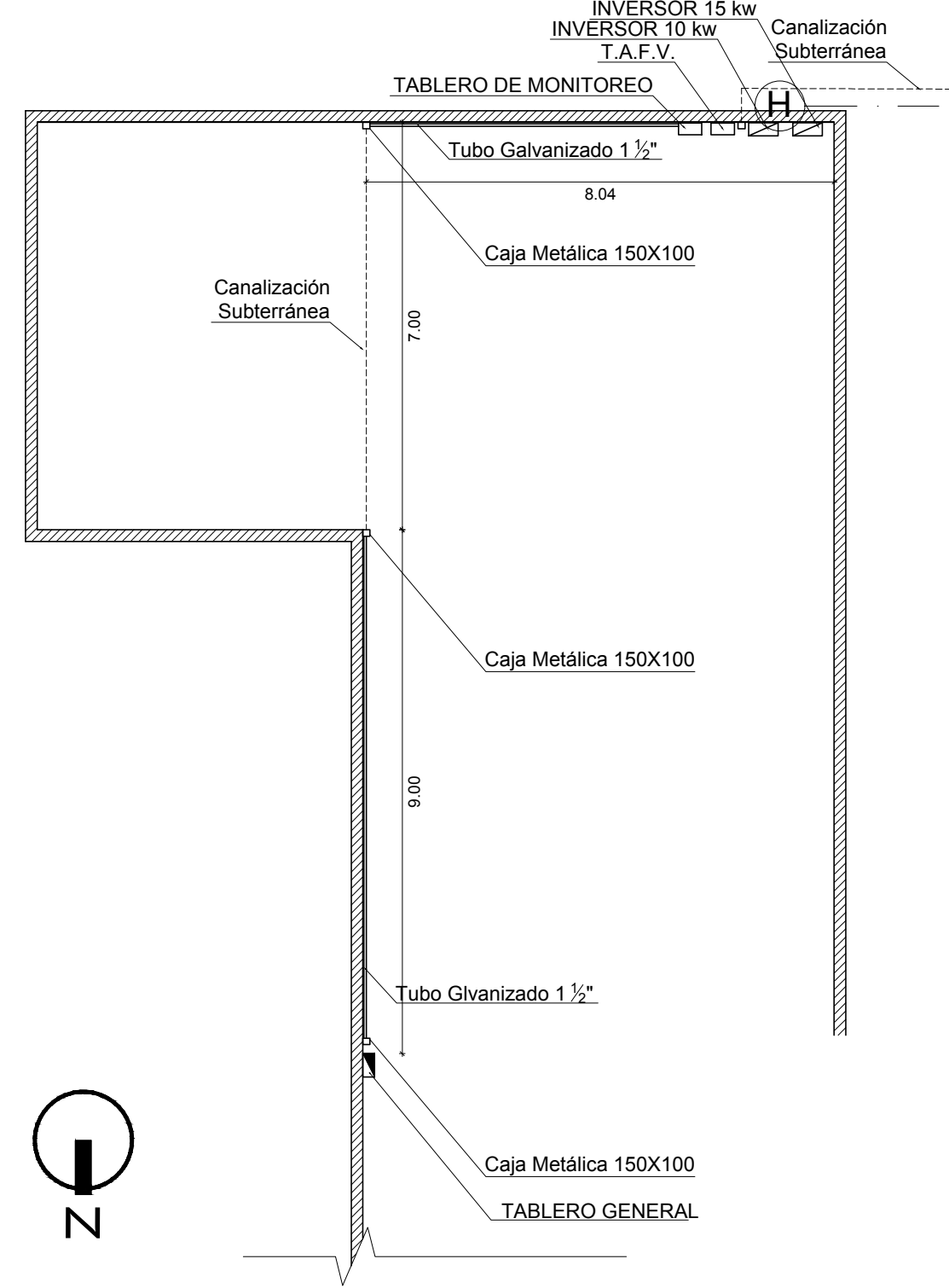
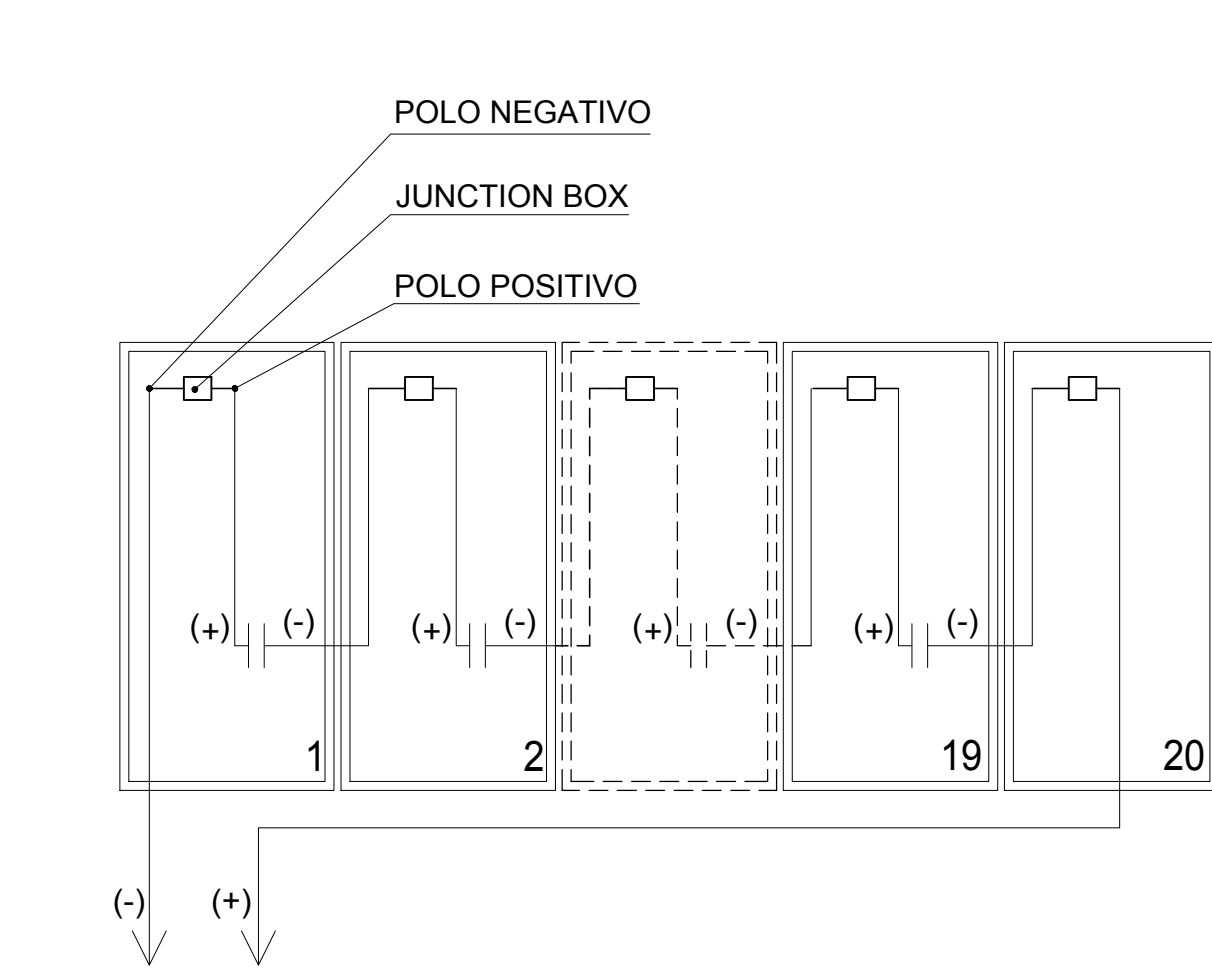
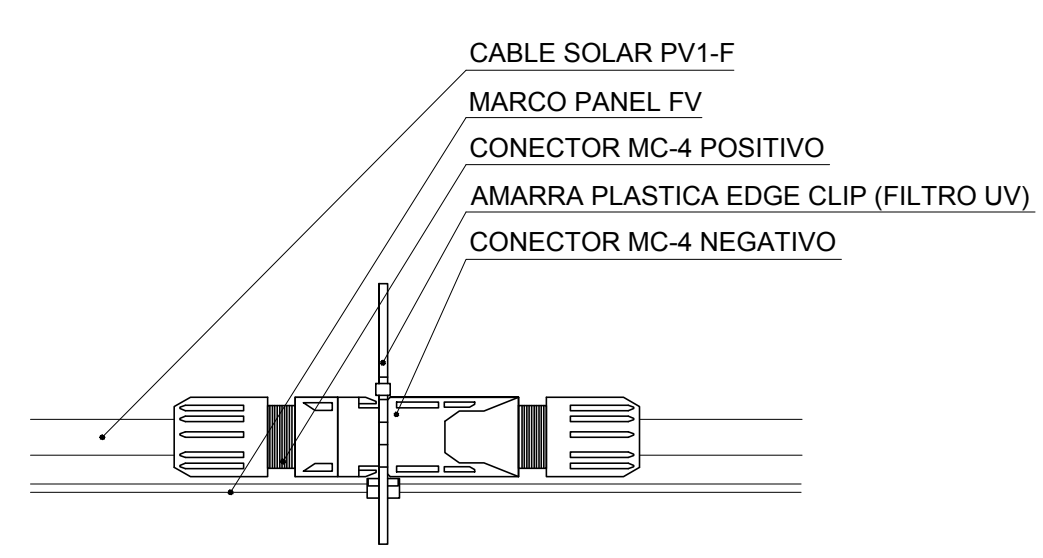


DIAGRAMA DE CONEXIONADO DE STRING S/E



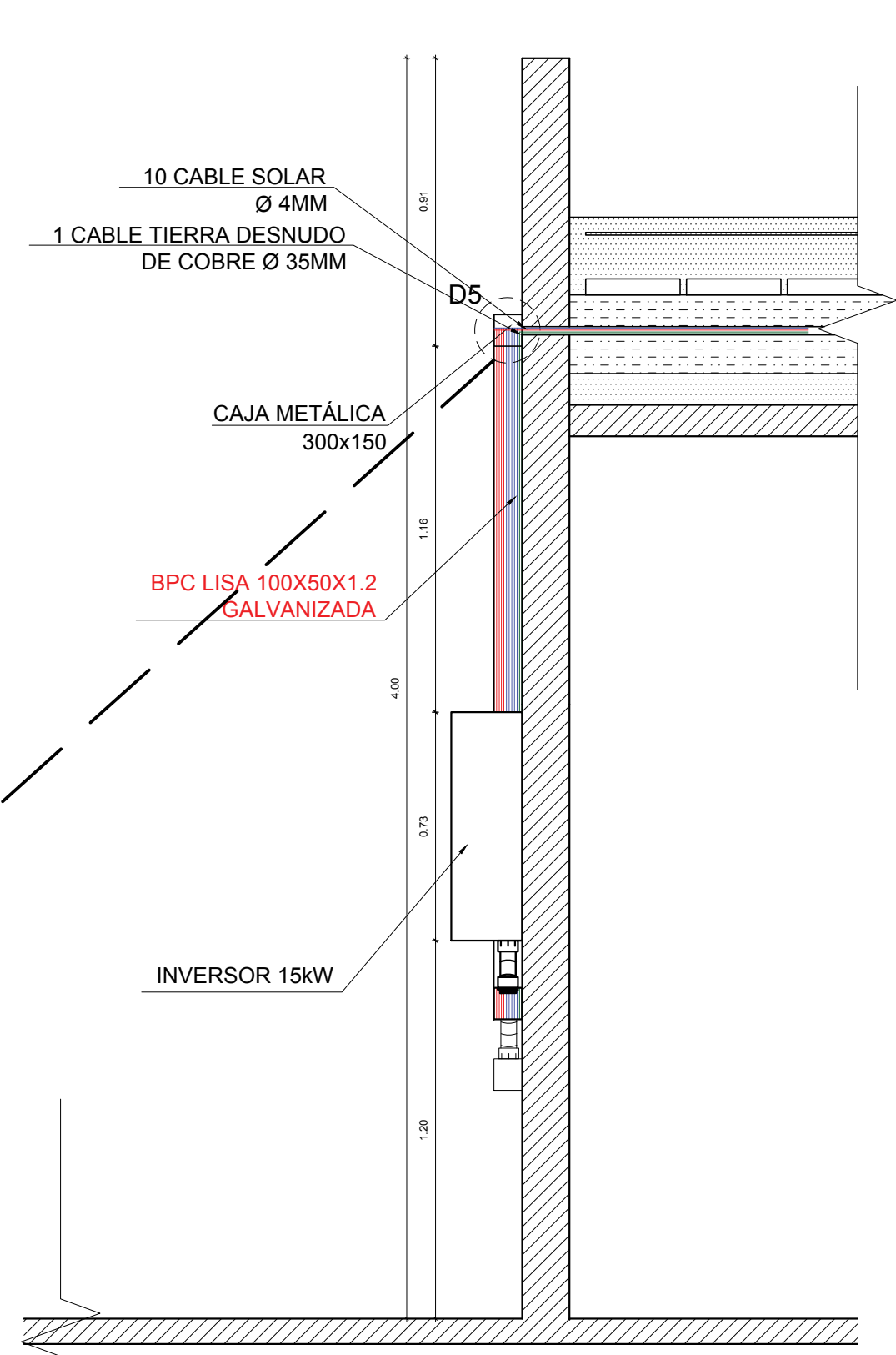
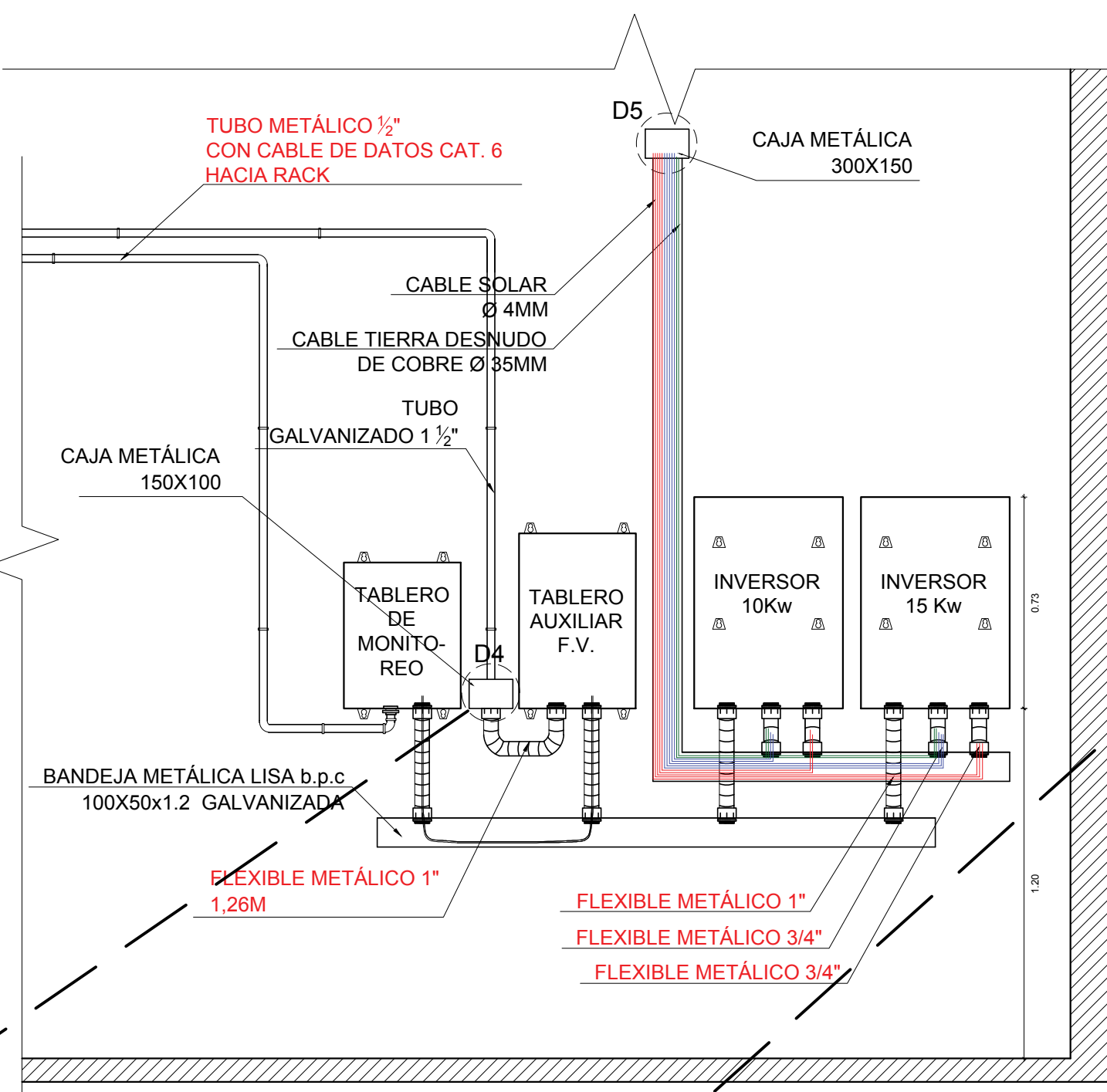
CONECTORES MC-4

Escala S/E

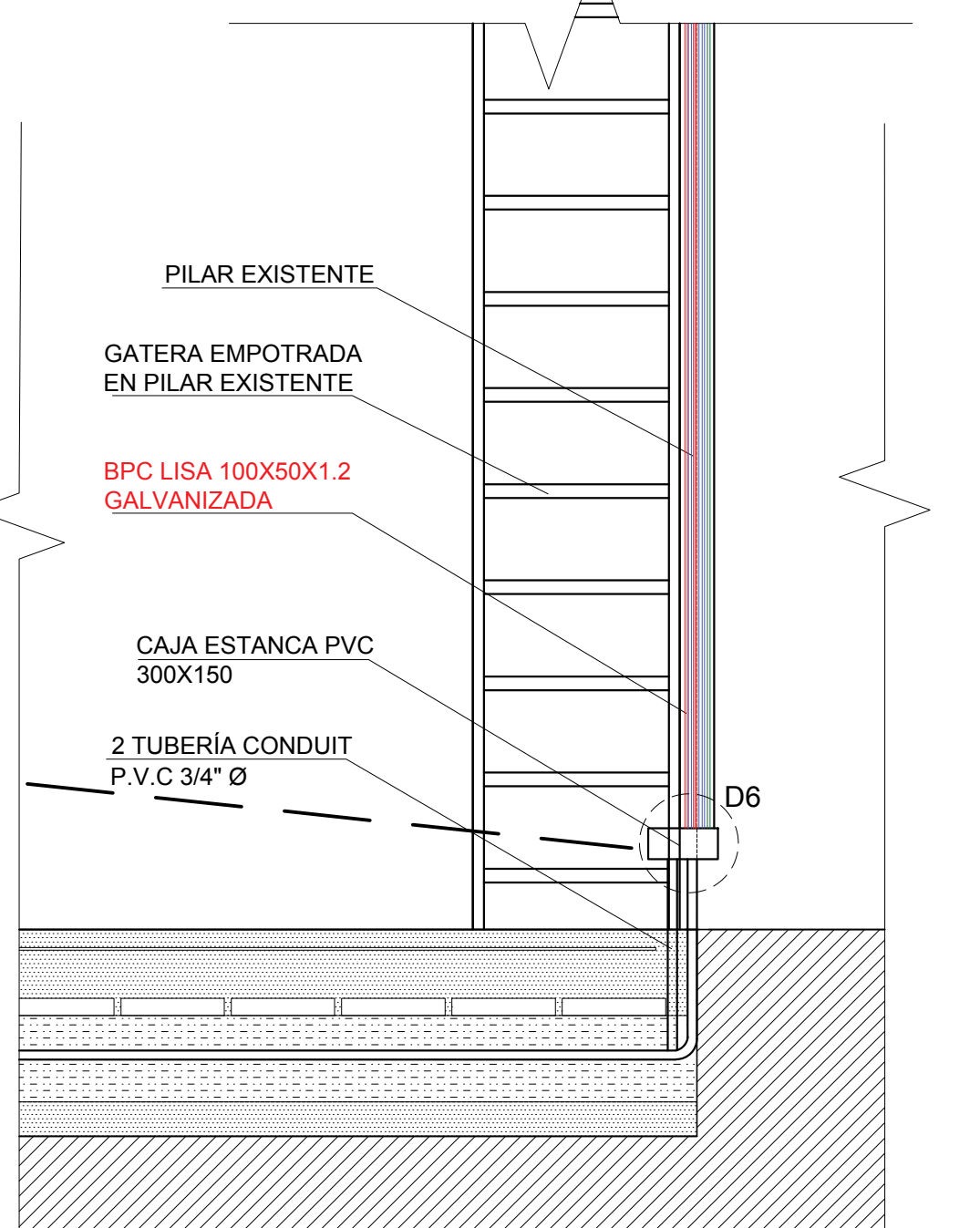


ELEVACIÓN CONEXIONES

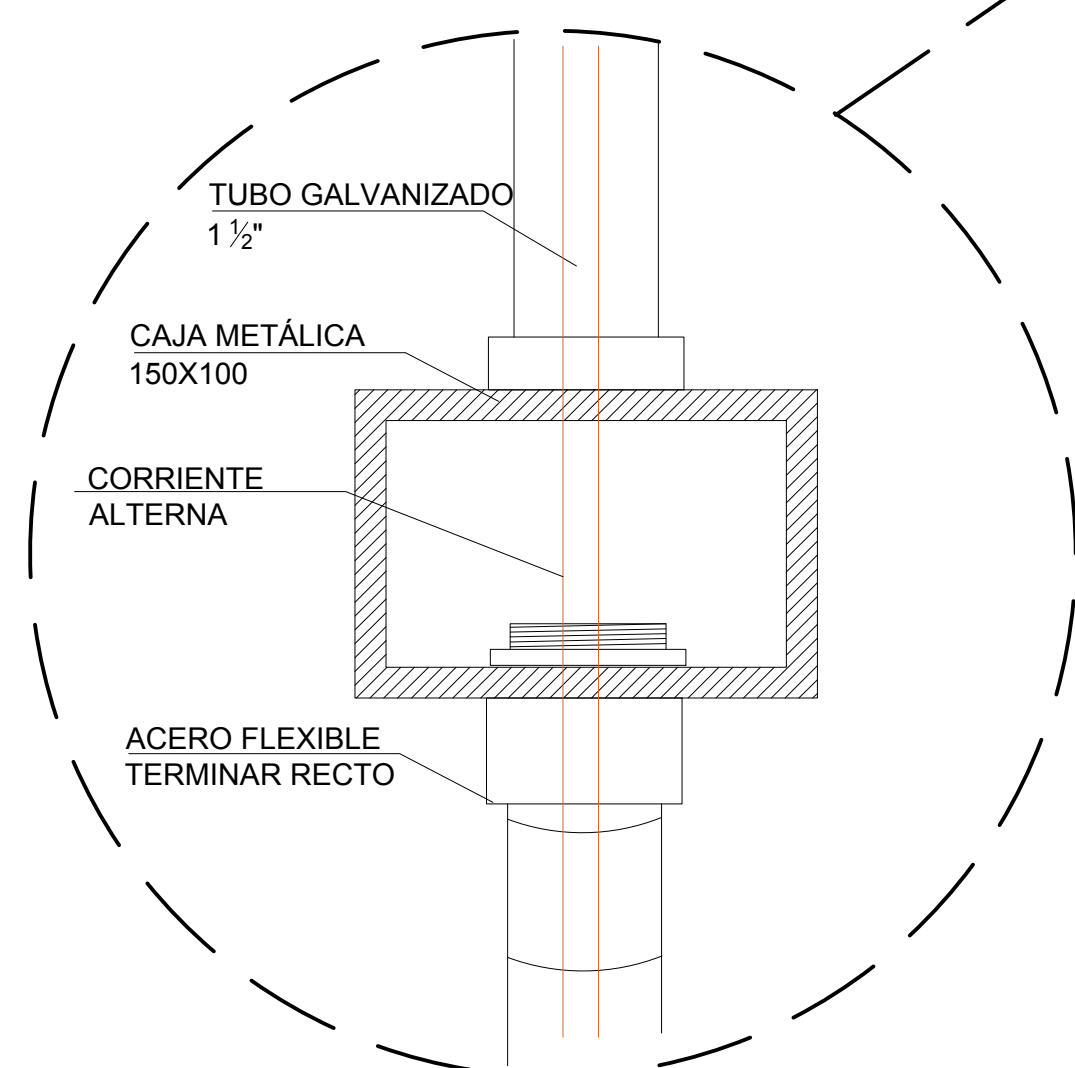
Escala 1:20



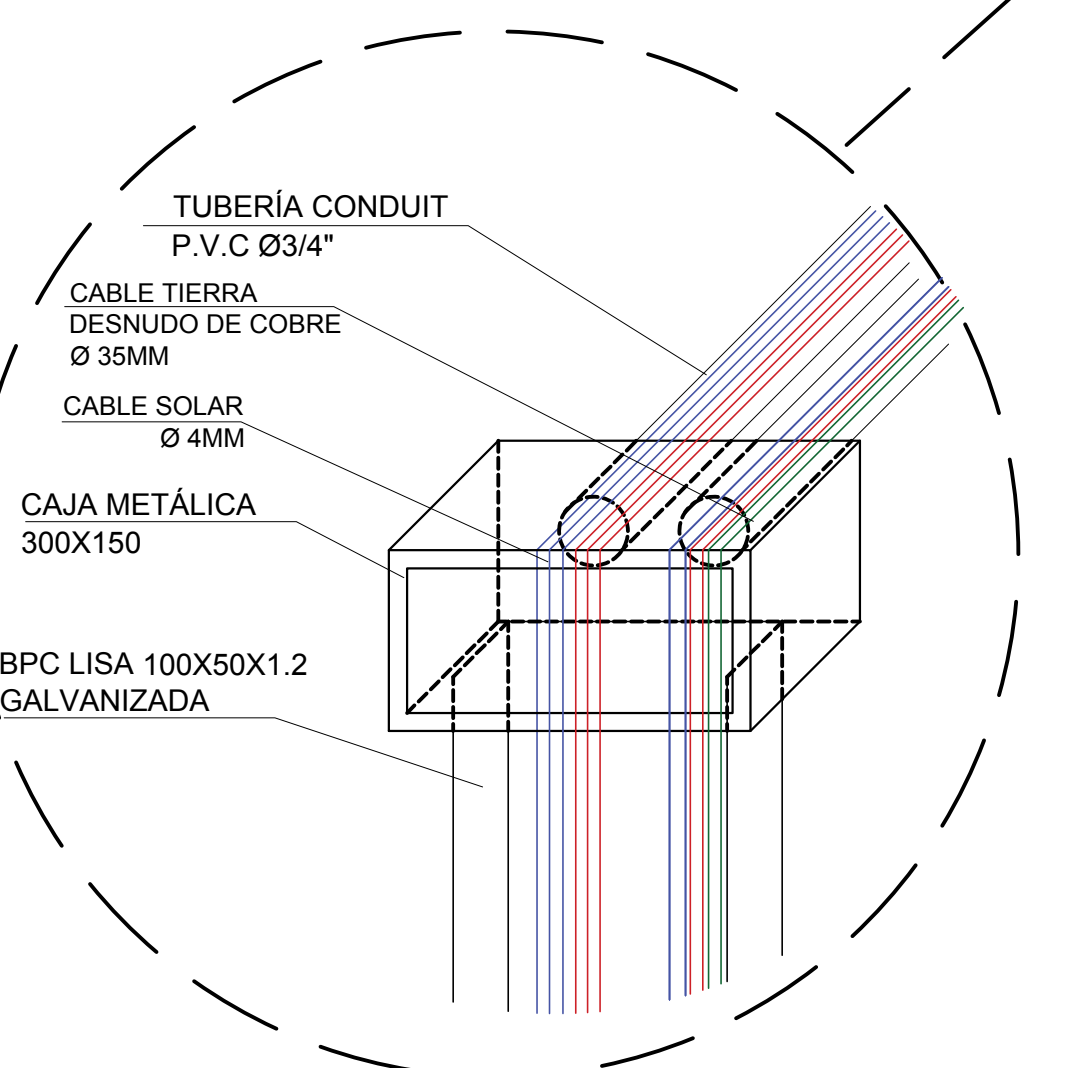
BAJADA HACIA EQUIPOS S/E



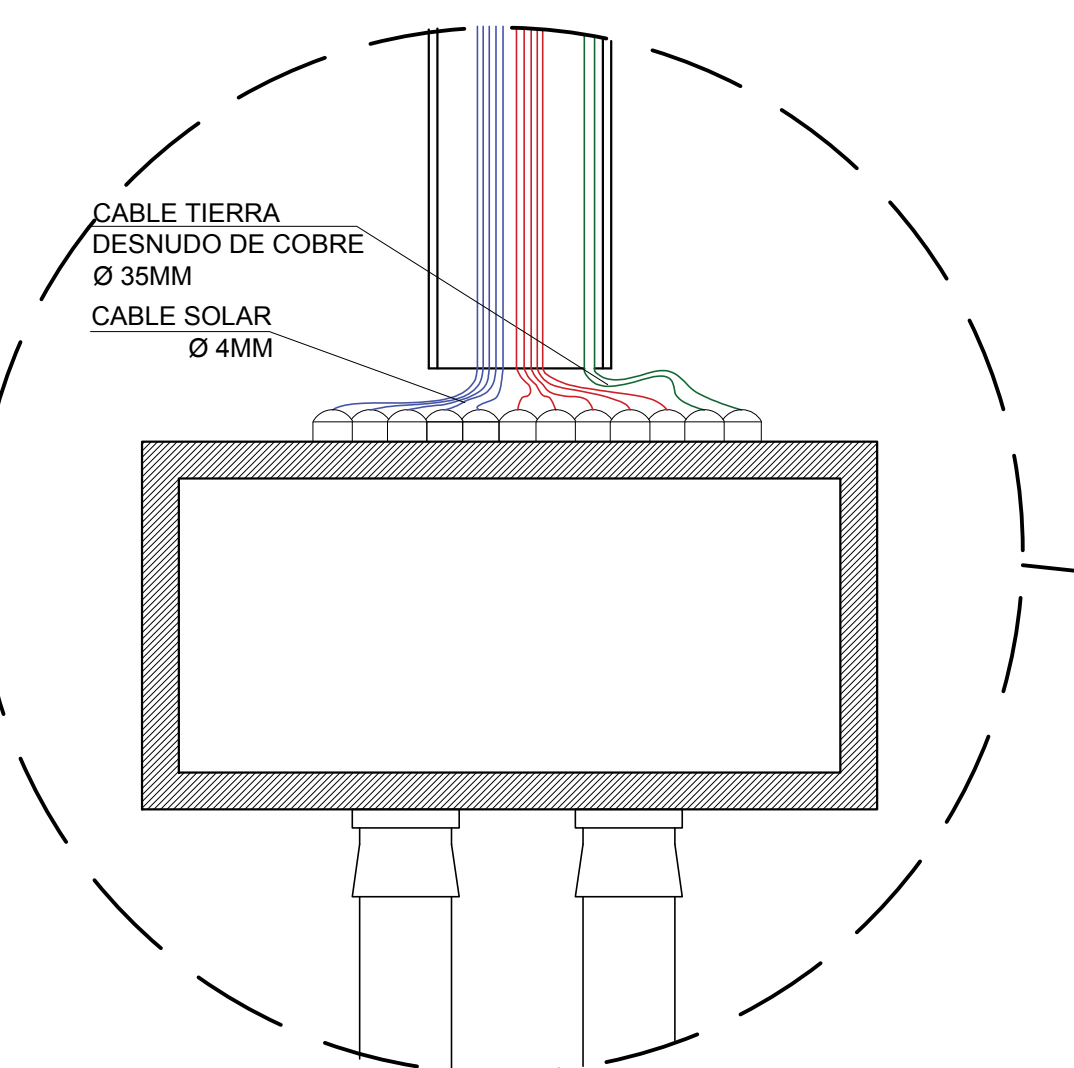
D4 CAJA DE TRANSICIÓN S/E



D5 CAJA DE TRANSICIÓN S/E



D6 CAJA DE TRANSICIÓN S/E



SIMBOLOGÍA

- Módulos Fotovoltaicos.
- Inversor.
- Tablero General.
- Tablero Auxiliar Fotovoltaico.
- Canalización Puesta Tierra.
- Piso Técnico.
- Gatera con Acceso Restringido.
- Línea de Vida.

RESUMEN DE LAMINAS

LÁMINA	DESCRIPCIÓN
1/12	Diagrama Unilineal General Instalación Existente
2/12	Diagrama Unilineal General Instalación Fotovoltaica
3/12	Disposición de Equipos en el Interior del Tablero
4/12	Cuadro de Generación FV y Cargas
5/12	Diagrama de Fuerzas
6/12	Plano de Ubicación de Equipos y Layout de Módulos
7/12	Plano de Cableado
8/12	Plano de Canalización
9/12	Plano de Cableado y Detalles de Puesta a Tierra
10a/12	Plano de Detalles de Piso Técnico y Línea de Vida
10b/12	Plano de Detalles de Piso Técnico y Línea de Vida
11/12	Plano Estructural y Detalles de Costaneras
12/12	Detalles de Montaje e Impermeabilización

NOTAS:

- LOS MATERIALES QUE REQUIERE CERTIFICACIÓN O AUTORIZACIÓN PARA SU USO, CUMPLEN CON ESTE REQUISITO.
- TODOS LOS DATOS O INFORMACIÓN FALTANTE Y/O INCORRECTO DE LO EXISTENTE, SE COMPLETARÁ Y/O CORREGIRÁ EN LA VERSIÓN AS-BUILT.

LÁMINA 7

CROQUIS UBICACIÓN

INSCRIPCIÓN SEC

Nº _____

FECHA: _____

POTENCIA SISTEMA FOTOVOLTAICO

1 Inversor CC/CA Potencia Máxima = 10 kW

1 Inversor CC/CA Potencia Máxima = 15 kW

Total Potencia Máxima = 25 kW

ECOLIFE S.A

Departamento Técnico

SISTEMA FOTOVOLTAICO DE AUTOCONSUMO

LICEO INDUSTRIAL A-16 EULOGIO GORDO MONEO

PLANO DE CABLEADO Y DETALLES TIERRA

DIRECCIÓN: Av. Antonio Rendic S/N	ESCALA: S/E	FECHA: Dic.-2016
COMUNA: Antofagasta	UNIDAD: S/U	DIBUJO: I. TUDELA
REGIÓN: II - Antofagasta	DESTINO DE PROPIEDAD:	PÚBLICO

ACEPTACION PROPIETARIO: _____

ANTOFAGASTA