

VISTA ELEVACIÓN LATERAL CONEXIONES

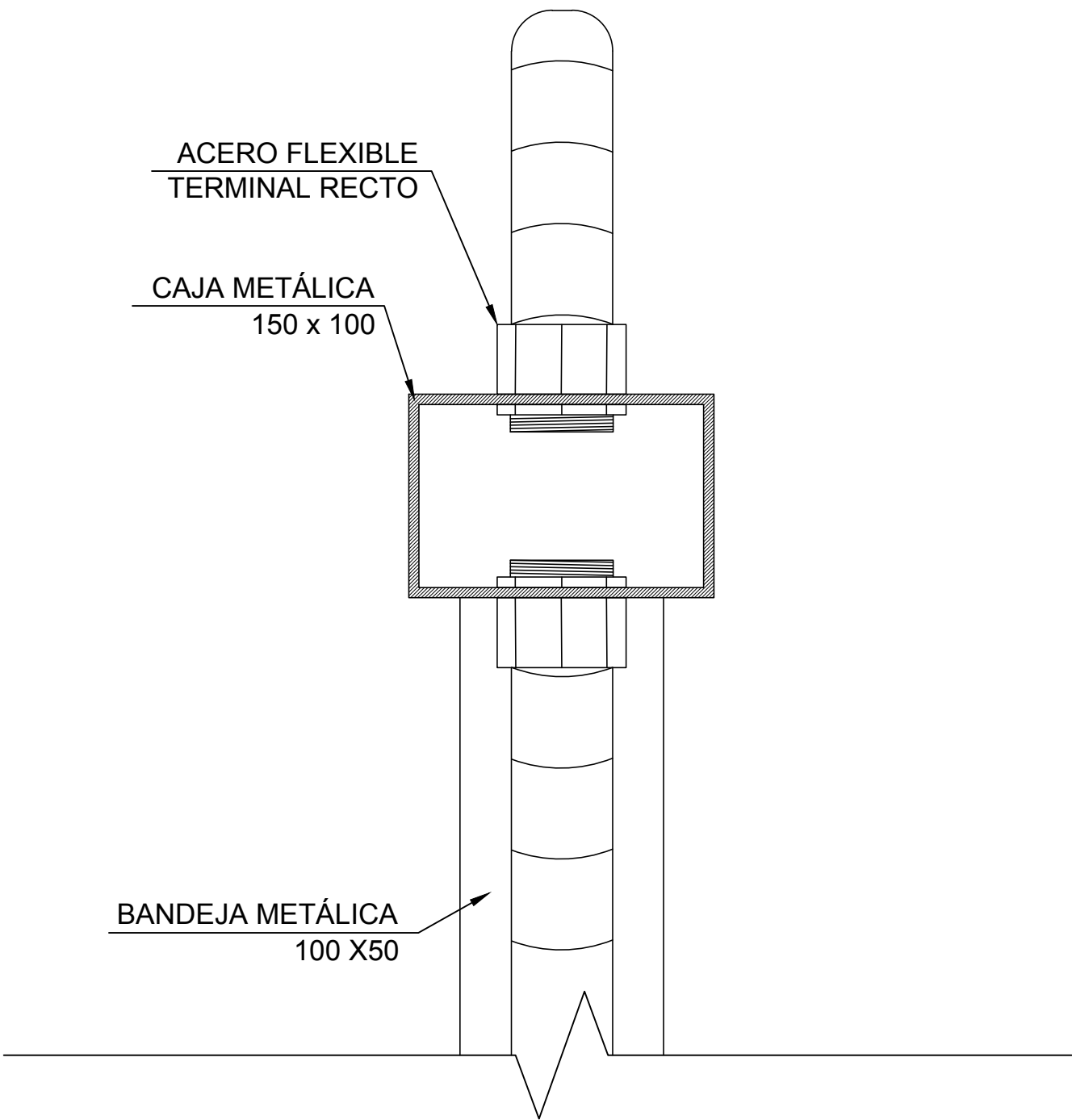
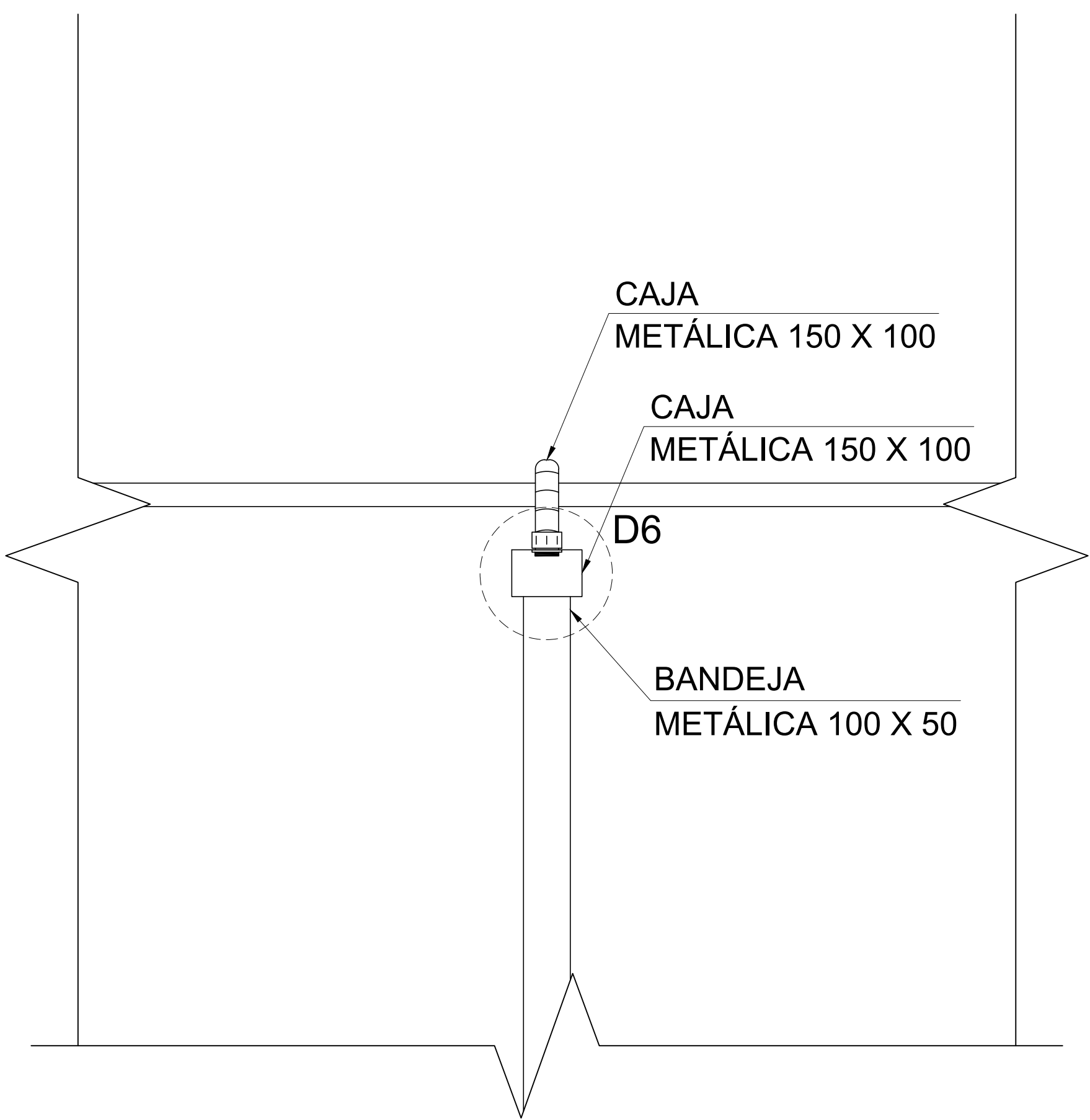
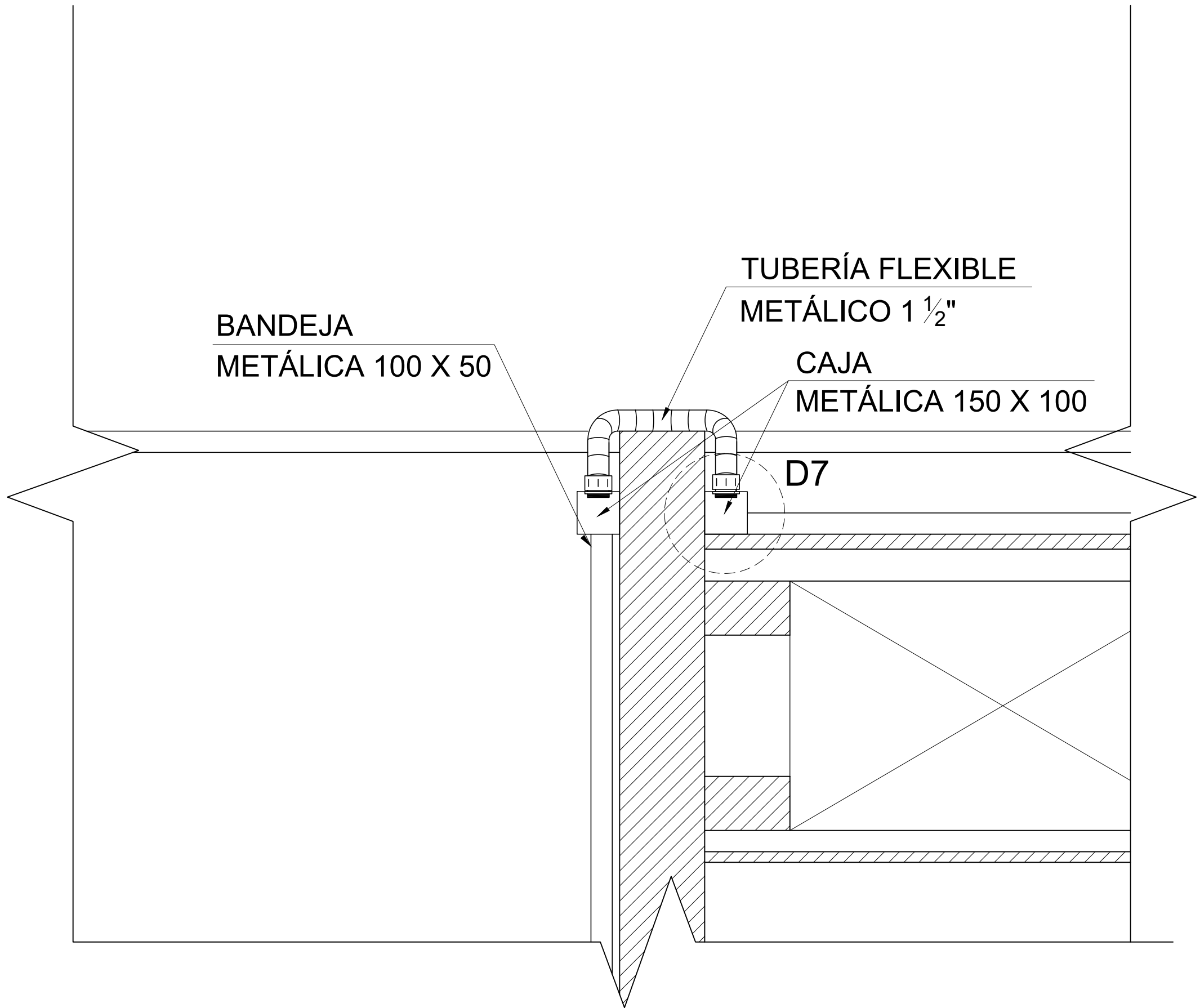
Escala 1:10

VISTA ELEVACIÓN FRONTAL CONEXIONES

Escala 1:10

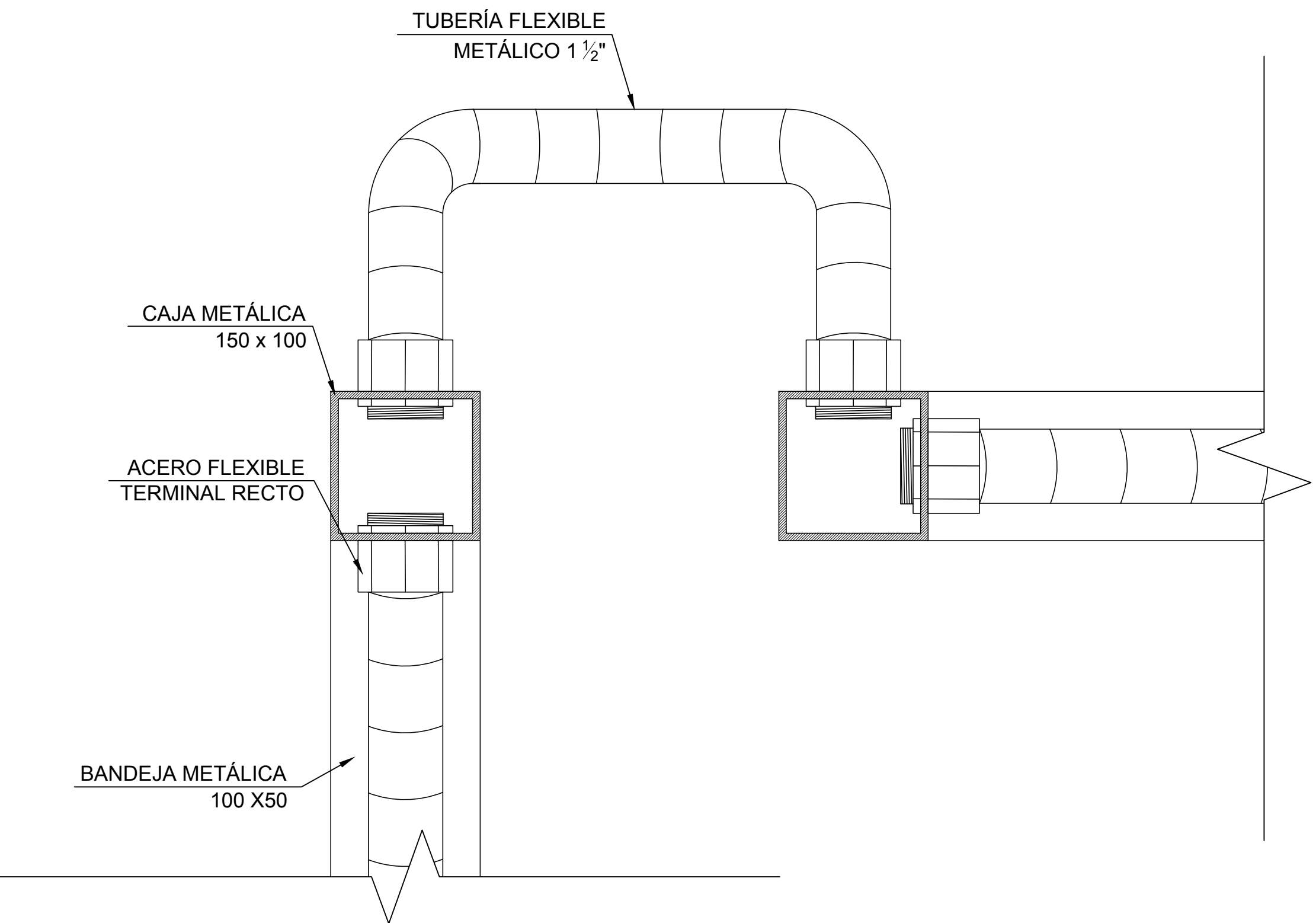
D6 CAJA DE TRANSICIÓN

Escala S/E



D7 CAJA DE TRANSICIÓN

Escala S/E



SIMBOLOGÍA		RESUMEN DE LAMINAS		<div>NOTAS:</div> <ul style="list-style-type: none">LOS MATERIALES QUE REQUIEREN CERTIFICACIÓN O AUTORIZACIÓN PARA SU USO, CUMPLEN CON ESTE REQUISITO.TODOS LOS DATOS O INFORMACIÓN FALTANTE Y/O INCORRECTO DE LO EXISTENTE, SE COMPLETARÁ Y/O CORREGIRÁ EN LA VERSIÓN AS-BUILT.	POTENCIA SISTEMA FOTOVOLTAICO																																											
<div><div></div><div>Módulos Fotovoltaicos.</div></div> <div><div></div><div>Inversor.</div></div> <div><div></div><div>Tablero General.</div></div> <div><div></div><div>Tablero Auxiliar Fotovoltaico.</div></div> <div><div></div><div>Canalización Puesta Tierra.</div></div> <div><div></div><div>Piso Técnico.</div></div> <div><div></div><div>Galera con Acceso Restringido.</div></div> <div><div></div><div>Línea de Vida.</div></div>	<table><thead><tr><th>LÁMINA</th><th>DESCRIPCIÓN</th></tr></thead><tbody><tr><td>1 de 12</td><td>Diagrama Unilineal General Instalación Existente</td></tr><tr><td>2 de 12</td><td>Diagrama Unilineal General Instalación Fotovoltaica</td></tr><tr><td>3 de 12</td><td>Disposición de Equipos en el Interior del Tablero</td></tr><tr><td>4 de 12</td><td>Cuadro de Generación FV y Cargas</td></tr><tr><td>5 de 12</td><td>Diagrama de Fuerzas</td></tr><tr><td>6A de 12</td><td>Plano de Ubicación de Equipos y Layout de Módulos</td></tr><tr><td>6B de 12</td><td>Plano de Ubicación de Equipos y Layout de Módulos</td></tr><tr><td>7 de 12</td><td>Plano de Cableado</td></tr><tr><td>8 de 12</td><td>Plano de Canalización</td></tr><tr><td>9 de 12</td><td>Plano de Cableado y Detalles de Puesta a Tierra</td></tr><tr><td>10A de 12</td><td>Plano de Detalles de Piso Técnico y Línea de Vida</td></tr><tr><td>10B de 12</td><td>Plano de Detalles de Piso Técnico y Línea de Vida</td></tr><tr><td>11 de 12</td><td>Plano Estructural y Detalles de Costaneras</td></tr><tr><td>12 de 12</td><td>Detalles de Montaje e Impermeabilización</td></tr></tbody></table>	LÁMINA	DESCRIPCIÓN		1 de 12	Diagrama Unilineal General Instalación Existente	2 de 12	Diagrama Unilineal General Instalación Fotovoltaica	3 de 12	Disposición de Equipos en el Interior del Tablero	4 de 12	Cuadro de Generación FV y Cargas	5 de 12	Diagrama de Fuerzas	6A de 12	Plano de Ubicación de Equipos y Layout de Módulos	6B de 12	Plano de Ubicación de Equipos y Layout de Módulos	7 de 12	Plano de Cableado	8 de 12	Plano de Canalización	9 de 12	Plano de Cableado y Detalles de Puesta a Tierra	10A de 12	Plano de Detalles de Piso Técnico y Línea de Vida	10B de 12	Plano de Detalles de Piso Técnico y Línea de Vida	11 de 12	Plano Estructural y Detalles de Costaneras	12 de 12	Detalles de Montaje e Impermeabilización	<div>LÁMINA 8 de 12</div> <div><div>CROQUIS UBICACIÓN</div><div><div></div><div>Referencia Google Earth Coordenadas: 22°26'43.5"S 68°55'40.6"W</div></div><div><div>INSCRIPCIÓN SEC</div><div><div>Nº</div><div>FECHA:</div></div></div></div>	<div><div><div></div><div>ECOLIFE S.A</div><div>Departamento Técnico</div></div><div><div>SISTEMA FOTOVOLTAICO DE AUTOCONSUMO</div><div>ESCUELA D-54 REPÚBLICA DE CHILE</div><div>PLANO DE CANALIZACIÓN</div></div><table><tr><td>DIRECCIÓN: El Lito 4263</td><td>ESCALA: S/E</td><td>FECHA: Dic.-2016</td></tr><tr><td>COMUNA: Calama</td><td>UNIDAD: S/U</td><td>DIBUJO: I.TUDELA</td></tr><tr><td>REGIÓN: II - Antofagasta</td><td>DESTINO DE PROPIEDAD:</td><td>PÚBLICO</td></tr><tr><td colspan="2">ACEPTACION PROPIETARIO:</td><td>INSTALADOR:</td></tr><tr><td colspan="2">CORPORACIÓN MUNICIPAL DE DESARROLLO SOCIAL DE CALAMA Rep. Leg.: Gladys Gárate Castillo R.U.T.: 5.381.072-1 CALAMA</td><td>MOISES TAPIA 16.242.070-4 ELECTRICO CALLE NUEVA 5399 - CONCHALI,STGO. Fono: +562 23520040</td></tr></table></div>	DIRECCIÓN: El Lito 4263	ESCALA: S/E	FECHA: Dic.-2016	COMUNA: Calama	UNIDAD: S/U	DIBUJO: I.TUDELA	REGIÓN: II - Antofagasta	DESTINO DE PROPIEDAD:	PÚBLICO	ACEPTACION PROPIETARIO:		INSTALADOR:	CORPORACIÓN MUNICIPAL DE DESARROLLO SOCIAL DE CALAMA Rep. Leg.: Gladys Gárate Castillo R.U.T.: 5.381.072-1 CALAMA	
LÁMINA	DESCRIPCIÓN																																															
1 de 12	Diagrama Unilineal General Instalación Existente																																															
2 de 12	Diagrama Unilineal General Instalación Fotovoltaica																																															
3 de 12	Disposición de Equipos en el Interior del Tablero																																															
4 de 12	Cuadro de Generación FV y Cargas																																															
5 de 12	Diagrama de Fuerzas																																															
6A de 12	Plano de Ubicación de Equipos y Layout de Módulos																																															
6B de 12	Plano de Ubicación de Equipos y Layout de Módulos																																															
7 de 12	Plano de Cableado																																															
8 de 12	Plano de Canalización																																															
9 de 12	Plano de Cableado y Detalles de Puesta a Tierra																																															
10A de 12	Plano de Detalles de Piso Técnico y Línea de Vida																																															
10B de 12	Plano de Detalles de Piso Técnico y Línea de Vida																																															
11 de 12	Plano Estructural y Detalles de Costaneras																																															
12 de 12	Detalles de Montaje e Impermeabilización																																															
DIRECCIÓN: El Lito 4263	ESCALA: S/E	FECHA: Dic.-2016																																														
COMUNA: Calama	UNIDAD: S/U	DIBUJO: I.TUDELA																																														
REGIÓN: II - Antofagasta	DESTINO DE PROPIEDAD:	PÚBLICO																																														
ACEPTACION PROPIETARIO:		INSTALADOR:																																														
CORPORACIÓN MUNICIPAL DE DESARROLLO SOCIAL DE CALAMA Rep. Leg.: Gladys Gárate Castillo R.U.T.: 5.381.072-1 CALAMA		MOISES TAPIA 16.242.070-4 ELECTRICO CALLE NUEVA 5399 - CONCHALI,STGO. Fono: +562 23520040																																														